



FOLGE 11: Toblerstrasse 23

1 Sehen Sie die Fotos an. Was meinen Sie?

- a Wen sucht Niko?
- b Warum hat Niko Blumen dabei?

Ich glaube,
Niko ...

2 Was ist richtig?

Niko nimmt



der Zug



das Tram



die S-Bahn



das Taxi



der Bus

3 Sehen Sie die Fotos an und hören Sie.

CD 1 53-62



4

Ergänzen Sie.

Bein ● Sohn ● Sabine ● ~~Arzt~~ ● Bus ● Strasse ● Arzt

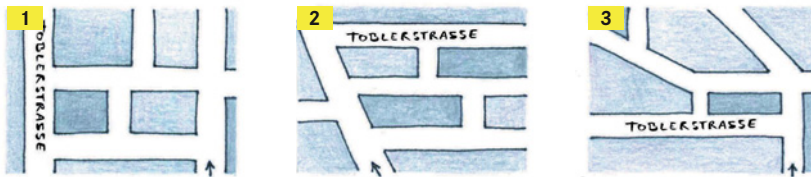
Niko geht zum *Arzt*..... Er hat Blumen dabei und möchte besuchen.
Aber sie ist nicht da. Niko sucht im Telefonbuch ihre Adresse. Sie wohnt an der Toblerstrasse. Niko fährt mit dem dorthin. Er findet die nicht sofort.
Aber schliesslich steht er am richtigen Haus. Leider ist Sabine nicht da. Aber ihr ist da.
Er sagt, Sabine ist beim Zum Glück kommt sie gerade zurück. Sie ist auch umgefallen – und jetzt tut auch ihr weh.

A1 Was passt? Ordnen Sie zu.

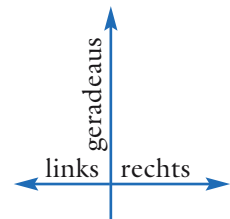


- ▲ Wo ist die Toblerstrasse?
- Die Toblerstrasse? Warten Sie mal ...

- a** Gehen Sie einfach hier geradeaus weiter und dann die erste Strasse links. Das ist schon die Toblerstrasse.
- b** Sie gehen geradeaus weiter und dann die dritte Strasse rechts. Das ist die Toblerstrasse.
- c** Gehen Sie gleich hier links und dann circa 200 Meter geradeaus. Dann kommen Sie direkt zur Toblerstrasse.



die **erste** Strasse
die **zweite** Strasse
die **dritte** Strasse



Text	a	b	c
Bild			

A2 Hören Sie und zeichnen Sie den Weg.



● Sie sind hier.



A3 Sehen Sie den Stadtplan aus A2 an. Fragen Sie und antworten Sie.

*Entschuldigung,
ich suche den Bahnhof, das Kino, ...
Wo ist hier der Kindergarten?
Ist hier eine Post in der Nähe?*

*Gehen Sie immer geradeaus.
Sie gehen zuerst geradeaus und dann die zweite Strasse rechts.
Tut mir leid, ich bin auch nicht von hier.
Ja, gehen Sie geradeaus und nach 300 Metern links.*

A4 Hören Sie und variieren Sie.



- ▲ Wie weit ist es **zum Spyriplatz**?
- Kann ich zu Fuss gehen?
- Zu Fuss? Nein, das ist viel zu weit. Sie müssen **mit dem Tram** fahren.

Varianten:
 zum Supermarkt – mit dem Bus ●
 zum Hotel – mit der S-Bahn ●
 zur Toblerstrasse – mit dem Taxi

Wohin? →
 der Supermarkt → **zum** Supermarkt
 das Hotel → **zum** Hotel
 die Post → **zur** Post

zu + dem = **zum**
 zu + der = **zur**

Wie?
 der Bus → **mit dem** Bus
 das Taxi → **mit dem** Taxi
 die S-Bahn → **mit der** S-Bahn
 ▲ zu Fuss

A5 Wohin möchten die Leute? Wie kommen sie dorthin? Hören Sie und ergänzen Sie.

	Wohin?	Wie?
a	<i>zur Bergbahn</i>	<i>mit</i>
b
c
d

A6 Wohin möchten Sie? Wie kommen Sie dorthin? Fragen Sie und antworten Sie.

a Schreiben Sie Wohin- und Wie-Kärtchen.

Bahnhof	Bus
Bäckerei	Velo
Arzt Dr. Wolf	S-Bahn

b Legen Sie die Kärtchen auf den Tisch. Nehmen Sie eine Wohin-Karte. Ihre Partnerin / Ihr Partner nimmt eine Wie-Karte.



Schon fertig?
 Rätsel: Wohin fährst du?
 Erklären Sie Ihrer Partnerin / Ihrem Partner den Weg. Sie/Er rät den Ort.
 Beispiel: Du bist in der Sprachschule. Du fährst mit dem Bus zum Bundesplatz. Dann ...
 Wo bist du jetzt?



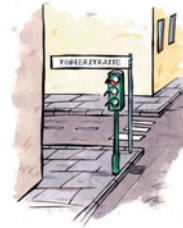
CD 1 69

B1 Hören Sie und variieren Sie.

- ▲ Die Toblerstrasse? Kennst du die?
- Die ist gleich hier: Da! **Am Lichtsignal** links.
- ▲ Vielen Dank.

Varianten:

am Kindergarten ● am Kino ● am Spital ● an der Post



der Kindergarten → **am** Kindergarten
 das Lichtsignal → **am** Lichtsignal
 die Post → **an der** Post

Wo?

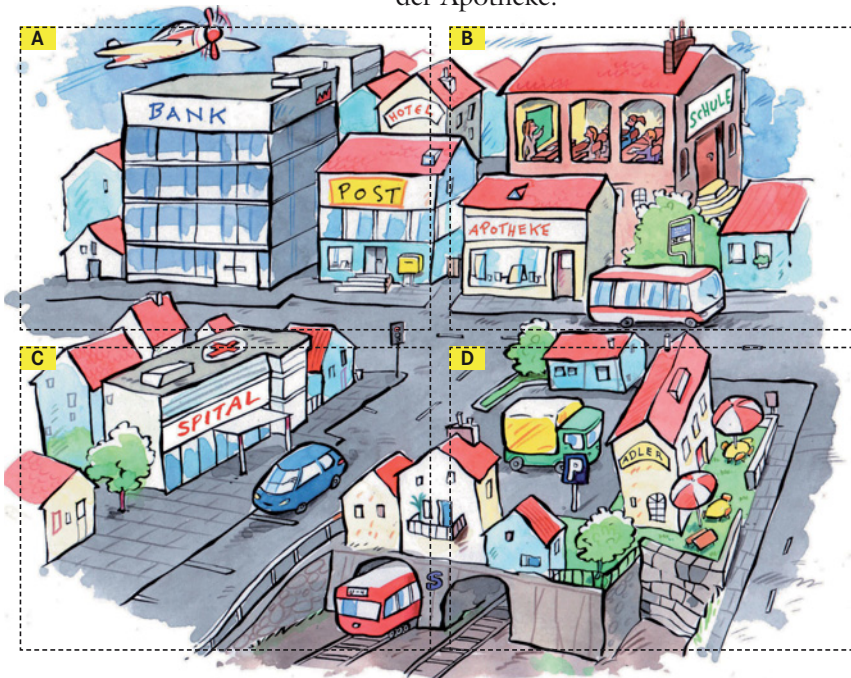
an + dem = **am**
 ebenso:
 in + dem = **im**

B2 Sehen Sie das Bild an und ordnen Sie zu.

- 1 Die Bank ist
- 2 Das Auto steht
- 3 Der Bus steht
- 4 Das Flugzeug ist
- 5 Die Kinder sind
- 6 Der Lastwagen steht
- 7 Das Hotel ist
- 8 Die Post liegt
- 9 Die S-Bahn fährt

- a** an der Bushaltestelle.
- b** auf dem Parkplatz.
- c** hinter der Post.
- d** in der Schule.
- e** neben der Post.
- f** über der Stadt.
- g** unter den Häusern.
- h** vor dem Spital.
- i** zwischen der Bank und der Apotheke.

- Wo?
- an
 - auf
 - hinter **dem** Parkplatz
 - in **dem** Kino
 - neben **der** Schule
 - über **den** Häusern
 - unter
 - vor
 - zwischen



B3 Sehen Sie das Bild aus B2 an. Fragen Sie und antworten Sie.

Wo ist der Parkplatz? Neben dem Restaurant „Adler“.



B4 Rätsel: Fragen Sie und antworten Sie.

- ◆ Ich bin in C. Wo bin ich? ◆ Nein.
- Du bist neben dem Baum. ■ Du bist vor ...



C1 Sabine ist nicht da. Wo ist sie? Ordnen Sie zu.

in Köln ● ~~beim Arzt~~ ● in der Bibliothek ● im Supermarkt

- ▲ Ist Sabine da?
- Nein. Meine Mutter ist nicht zu Hause. Sie ist ...



bei einer Freundin

beim Arzt.....

Wo? ●

Person: beim Arzt / bei der Freundin / bei Dr. Wolf bei + dem = beim
Geschäft/Ort: im Supermarkt / im Theater / in der Bibliothek ...
Land/Stadt: in Österreich/Wien ...
 in der Schweiz/Türkei
 ▲ zu Hause

CD 1 70

C2 Hören Sie und variieren Sie.

- ▲ Ist Michi da?
- Nein, tut mir leid. Er ist noch beim Zahnarzt.

Varianten:

das Schwimmbad ● die Nachbarin ● die Schule ● Anna ● die Bibliothek



C3 Vorschläge: Ordnen Sie zu.

- a** Ich möchte nach Deutschland fliegen. Gern. Dort gibt es eine schöne Altstadt. Wir können einkaufen gehen.
- b** Wollen wir am Samstag nach Bern fahren? Gute Idee. Wir haben schon lange keinen Film mehr gesehen.
- c** Ich glaube, ich muss mal wieder zum Zahnarzt. Das ist zu teuer. Am besten fährst du mit dem Zug.
- d** Ich möchte mal wieder ins Kino gehen. Okay, aber mach schnell. Der Film beginnt gleich.
- e** Warte, ich muss noch zur Bank gehen. Warum? Hast du Schmerzen?

Wohin? →

Person: zum Arzt / zur Freundin / zu Dr. Wolf
Geschäft/Ort: zum Supermarkt / zur Bank / ...
 „Haus“: ins Kino
Land/Stadt: nach Deutschland/Bern ...
 in die Schweiz/Türkei
 ▲ nach Hause

C4 Fragen Sie und antworten Sie.

- ▲ Wohin fährt der Bus?
- Zur Verdistrasse.

S-Bahn ● Zug ● Taxi ● Bus ● dein Vater ● deine Schwester ● der Nachbar ● ...

Düsseldorf ● Verdistrasse ● Filmmuseum ● Arbeit ● Österreich ● Tante Christine ● Post ● ...



C5 Ein Tag im Leben von Herrn Roth. Ergänzen Sie.



1 Am Morgen fährt Herr Roth Aarau.



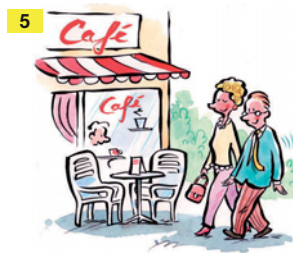
2 Er hat um neun Uhr einen Termin Coiffeur.



3 Dann geht er Post.



4 Am Nachmittag geht er Frau Brügger.



5 Sie gehen zusammen Café.



6 Später kauft Herr Roth noch Supermarkt ein.



7 Am Abend fährt er wieder Hause.



8 Er ist sehr müde und schläft *im* Sessel ein.



9 Heute geht Herr Roth sehr spät Bett.



C6 Ein Tag im Leben von ... Wählen Sie eine Person aus und schreiben Sie über ihren Tag. Die anderen raten: Wer ist das?



Schon fertig?

Ein Tag in Ihrem Leben. Heute haben Sie frei. Schreiben Sie.

Meine Person schläft lange. Sie arbeitet in der Nacht. Dann fährt sie ... Wer ist das?

D1 Wo finden Sie diese Pläne? Ordnen Sie zu.



B Flüge von Zürich nach Lissabon

Flug	Abflug	Ankunft	Info	Flugzeugtyp	Wochentage
LX 2084	9:35	11:35		Airbus Industrie A340-300	Mi Do Sa So
LX 2084	9:50	11:40		Airbus Industrie A340-300	Di

C

Bahnhof / Haltestelle	Datum	Zeit	Gleis
Basel HB	31.07.	ab 12:28	12
Olten	31.07.	an 12:56	12
Olten	31.07.	ab 13:03	4
Biel/Bienne	31.07.	an 13:45	5

Dauer: 1:17;
fährt täglich

D

- Am Flughafen. Am Bahnhof. An der Bushaltestelle. Am Flughafen oder im Reisebüro.

D2 Welche Informationen finden Sie in D1? Kreuzen Sie an.

- A** Wann kommt das Flugzeug an? Wann fliegt das Flugzeug ab?
B Welche Flugnummer ist es? Hat das Flugzeug Verspätung?
C Wo muss man umsteigen? Was kostet eine Fahrkarte?
D Ist der Bus pünktlich? Wohin fährt der Bus?



D3 Lesen Sie die Pläne aus D1 und notieren Sie Informationen.

A Ein Freund kommt aus Berlin zurück. Sie holen ihn vom Flughafen ab.

Ankunft: 17.35
Flugnummer:

B Sie möchten am Mittwoch nach Lissabon fliegen.

Abflug: Ankunft:
Flugnummer:

C Sie fahren von Basel nach Biel.

Abfahrt: Ankunft:
Umsteigen in:

D Sie sind am Zoo und wollen in die Letzistrasse.

Busnummer:

D4 Richtig oder falsch? Hören Sie die Durchsagen und kreuzen Sie an.

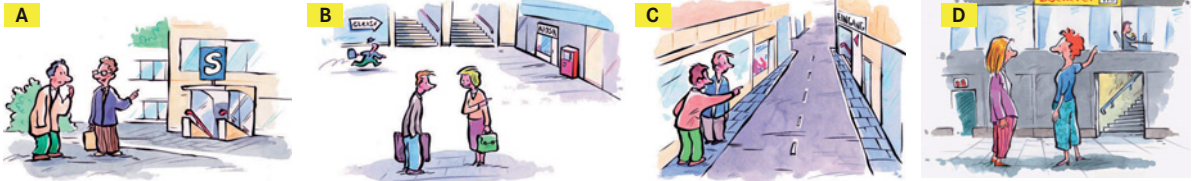
- a** Zwischen Pestalozziplatz und Hauptbahnhof muss man mit dem Bus fahren.
b Die Leute sollen aussteigen.
c Herr Filiz soll zum Ausgang D23 kommen.
d Frau Wagner soll ihr Ticket am SWISS-Schalter abholen.
e Herr Brunner soll sein Gepäck abholen.

- richtig falsch
-



CD 1/72

E1 Hören Sie, lesen Sie und ordnen Sie zu.



- 1 ● Wo ist hier die nächste S-Bahn-Station?
◆ Da vorne.
- 2 ● Bitte, wo ist hier der Eingang?
▲ Da drüben.
- 3 ▲ Wo kann ich ein Billett kaufen?
● Da hinten, am Billettautomaten oder am Kiosk.
- 4 ■ Gibt es hier am Bahnhof eine Bäckerei?
▲ Ja, da oben, nur die Treppe hinauf.

Gespräch	1	2	3	4
Bild	A			



E2 Was antworten die Leute? Sprechen Sie.

a Gibt es hier in der Nähe einen Billettautomaten?



b Wo ist die Toilette, bitte?



c Wo fährt die S5 ab, bitte?



d Entschuldigung, wo ist Gleis 18?



CD 1/73

E3 Information am Bahnhof. Welche Antwort ist richtig? Ordnen Sie zu. Hören Sie dann und vergleichen Sie.

- a Entschuldigen Sie, ich brauche eine Auskunft. Wann fährt der nächste Zug nach St. Gallen? Ja. Sie haben Anschluss um 10.30 Uhr mit dem RE 1563.
- b Auf welchem Gleis fährt der Zug ab? Er ist direkt am Gleis.
- c Wo ist der Billettautomat? Auf Gleis 17.
- d Muss ich umsteigen? Einfach oder retour?
- e Ein Billett nach Salzburg, bitte. Um 16 Uhr 17.
- f Eine Frage: Gibt es in Stuttgart einen Anschluss nach Ulm? Ja, in Zürich.

E4 Sehen Sie die Kärtchen an. Was können Sie sagen?



- Wo kann ich Billette kaufen?
- Ich brauche ein Billett nach Solothurn.

1 Die Präposition *mit* + Dativ

		maskulin der → dem	neutral das → dem	feminin die → der	Plural die → den
Ich fahre ...	mit	dem Zug	dem Auto	der S-Bahn	den Kindern

.....→ ÜG, 6.04

2 Dativ: lokale Präpositionen auf die Frage „Wo?“

		maskulin	neutral	feminin	Plural
Wo ist Herr Müller? Er ist ...	vor	dem Parkplatz	dem Haus	der Schule	den Häusern
Ebenso: <i>an, auf, bei, hinter, in, neben, über, unter, zwischen</i>				▲ an + dem = am bei + dem = beim in + dem = im	

.....→ ÜG, 6.02, 6.03

3 Lokale Präpositionen auf die Frage „Wohin?“

Wohin ist Sabine gefahren?	Zum Arzt. / Zur Post.	▲ zu + dem = zum
	Nach Köln/Italien.	zu + der = zur
	▲ In die Türkei.	

.....→ ÜG, 6.02, 6.03

Wichtige Redemittel

Orientierung: Wo ist ...?

Wo ist der Kiosk?	Gehen Sie geradeaus / nach links/rechts. Da drüben. / Da vorne. / Da hinten. / Da oben. / Da unten.
Wo gibt es hier Brot?	In der Bäckerei Schmied.
Wie weit ist es zum Marktplatz?	
Kann ich zu Fuss gehen?	Nein, Sie müssen mit der S-Bahn fahren.

Am Schalter: Ich brauche eine Auskunft / ein Billett.

Ich brauche eine Auskunft.	
Wann fährt der nächste Zug nach ...?	Um ...
Auf welchem Gleis fährt der Zug ab?	Auf Gleis ...
Wann komme ich / kommt der Zug an?	Um ...
(Wo) muss ich umsteigen?	Sie müssen in ... umsteigen. Sie haben Anschluss mit dem RE 1563.
Was kostet ein Billett / ein Flugticket nach ...?	
Ein Billett / Ein Ticket nach Salzburg, bitte.	Einfach oder retour?
Einfach. / Retour.	

Quellenverzeichnis

- Umschlag: Alexander Keller, München
Seite 8: 2 © Hueber Verlag/Arien Hiemstra
Seite 9: 9: Franz Specht, Weßling
Seite 10: © Hueber Verlag
Seite 11: © bildunion
Seite 12: oben vl © fotolia/Torsten Schon; © fotolia/Rob;
© fotolia/Nicholas Watts; unten © Hueber Verlag,
Foto im Foto © Pixtal
Seite 14: Mitte © fotolia/Monkey Business; unten vl © Shotshop;
© Fotolia/Lisa Vanovitch
Seite 15: oben beide © Hueber Verlag/Dieter Reichler; unten vl
© Hueber Verlag/Jens Funke; © Hueber Verlag/Dieter
Reichler
Seite 18/19: © Hueber Verlag/Kiermeir
Seite 22: unten © Schweizerische Bundesbahnen SBB
Seite 24: C1 a © Hueber Verlag/Kiermeir; C2 Handyverbot
© fotolia/LaCatrina; C3 vl: © Thinkstock/iStock/
Gordana Sermek; © fotolia/FX; © Thinkstock/iStock (2x);
© fotolia/Dark Vectorangel; © fotolia/LaCatrina
Seite 29/30: Stop © fotolia/O.M.
Seite 35: oben © irisblende.de; unten © digitalstock
Seite 38/39: © PantherMedia/Jürgen Frese; Logo 144 © Interverband
für Rettungswesen IVR-IAS
Seite 41: 4 © Hueber Verlag
Seite 47: D1 A © Hueber Verlag/Werner Bönzli;
D1 D © Verkehrsbetriebe Zürich
Seite 57: A,C,D © Hueber Verlag/Werner Bönzli; B © fotolia/seen
Seite 66: c © Hueber Verlag/Arien Hiemstra; unten © Christian
Adam, Lübeck
Seite 67: b © fotolia/Pavel Losevsky; c © fotolia/Elnur
Seite 76: Handy © iStockphoto/DSGpr
Seite 78: E3: Franz Specht, Weßling
Seite 80: © action press/Fotoagentur Ex-Press AG
Seite 81: © imago/Geisser (2)
Seite 93: von oben © Getty Images/blend images;
© fotolia/fred goldstein
Seite 111: Rauchverbot © fotolia/Wolfgang Meyer
Seite 123: Logo SBB © Schweizerische Bundesbahnen SBB
Seite 125: Schnellbahnplan © Verkehrsbetriebe Zürich
Seite 135: © local.ch
Seite 142: oben vl © Hueber Verlag/Werner Bönzli; © Andrea
Hanitzsch, Landshut; unten vl © Andrea Hanitzsch,
Landshut; © Hueber Verlag/Werner Bönzli
Seite 165: oben © dpa Picture-Alliance/CHRISTIAN BEUTLER;
Mitte © Hueber Verlag/Kiermeir (6); Getränkeautomat
© iStockphoto/raddanovic
Seite 166: © PantherMedia/Elmar Tomasi
Seite 167: © irisblende.de
Seite 168: vl © iStockphoto/Leah-Anne Thompson; © Getty
Images/Photodisc; © Hueber Verlag/Kiermeir
Seite 169: vl © Hueber Verlag; © fotolia/ivanastar
- Alle anderen Fotos: Alexander Keller, München
- Der Verlag bedankt sich für das freundliche Entgegenkommen bei den
Fotoaufnahmen bei: Arztpraxis Dr. Claus Camerer, Weßling; Gemeinde
Weßling; Elektro-Reik, Weßling; Mode-Markt Ute Lustinger, Ismaning